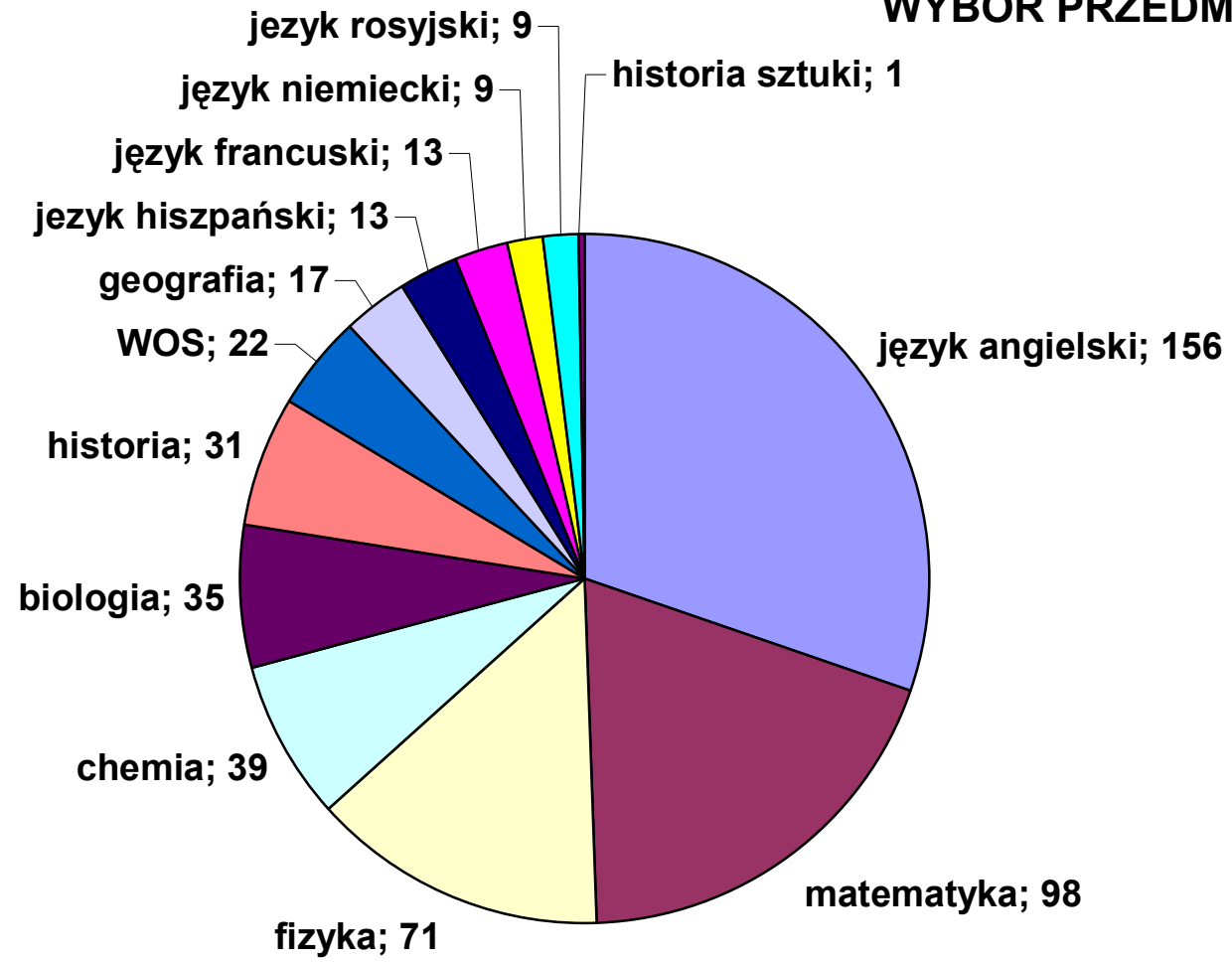
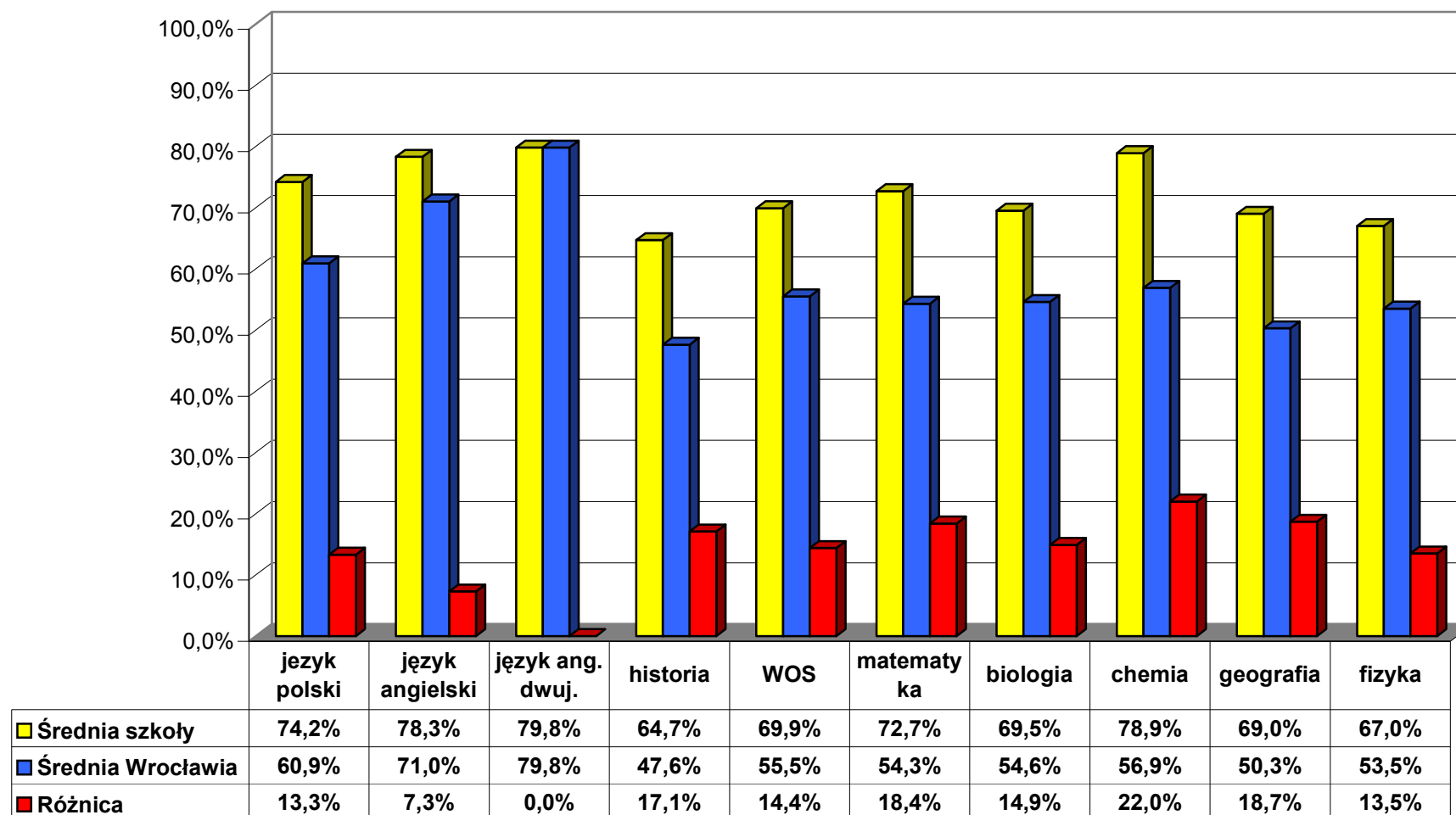


**WYNIKI PISEMNYCH  
EGZAMINÓW MATURALNYCH  
2008**

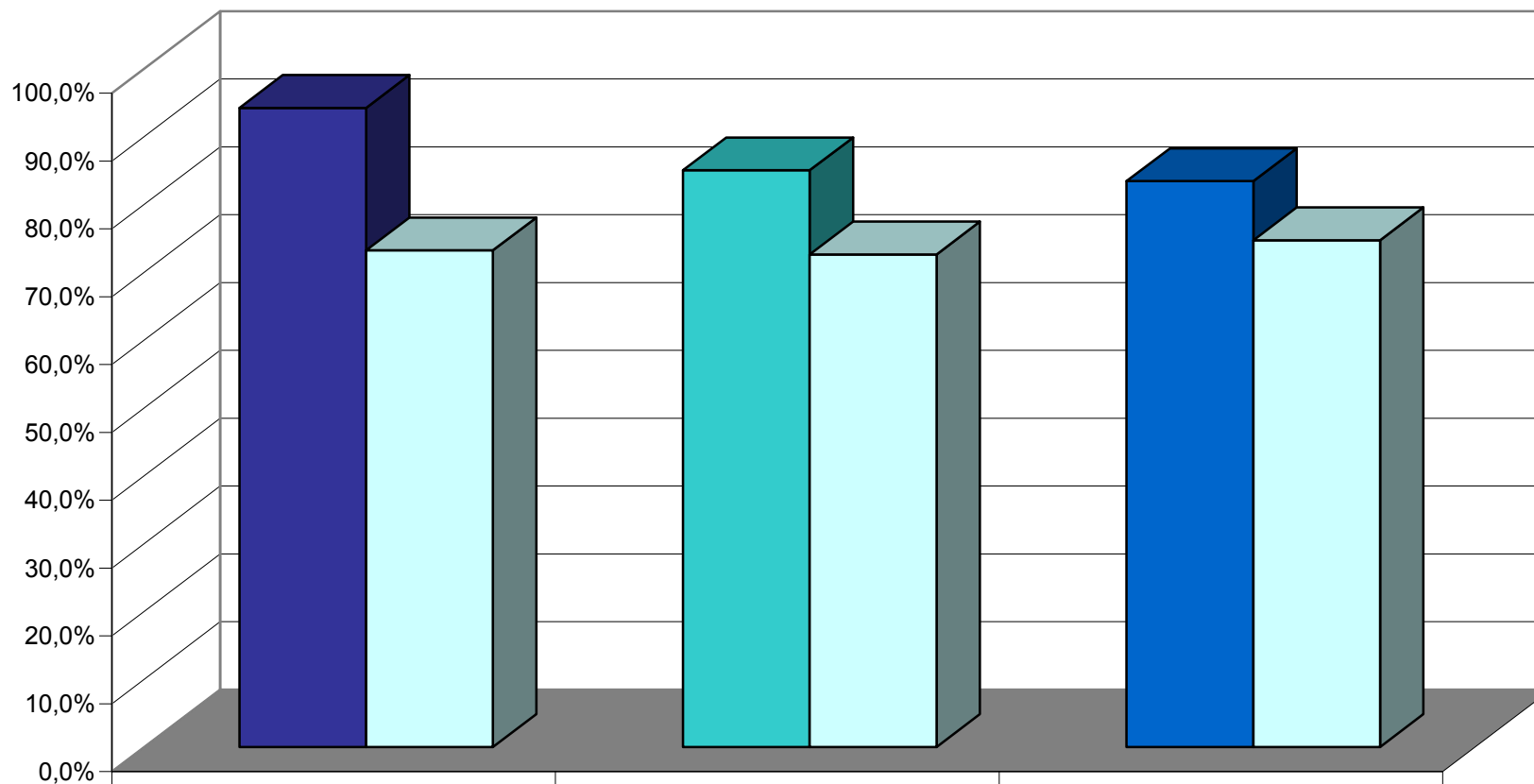
**EGZAMIN MATURALNY 2008  
WYBÓR PRZEDMIOTÓW**



## EGZAMIN MATURALNY 2008 WYNIKI PROCENTOWE - POZIOM ROZSZERZONY



## EGZAMIN MATURALNY 2008 JĘZYK NIEMIECKI, JĘZYK HISZPAŃSKI, JĘZYK FRANCUSKI



	<b>język niemiecki</b>	<b>język hiszpański</b>	<b>język francuski</b>
<span style="color: yellow;">■</span> <b>poziom rozszerzony</b>	<b>94,20%</b>	<b>85,00%</b>	<b>83,40%</b>
<span style="color: cyan;">■</span> <b>średnia Wrocławia</b>	<b>73,20%</b>	<b>72,60%</b>	<b>74,70%</b>