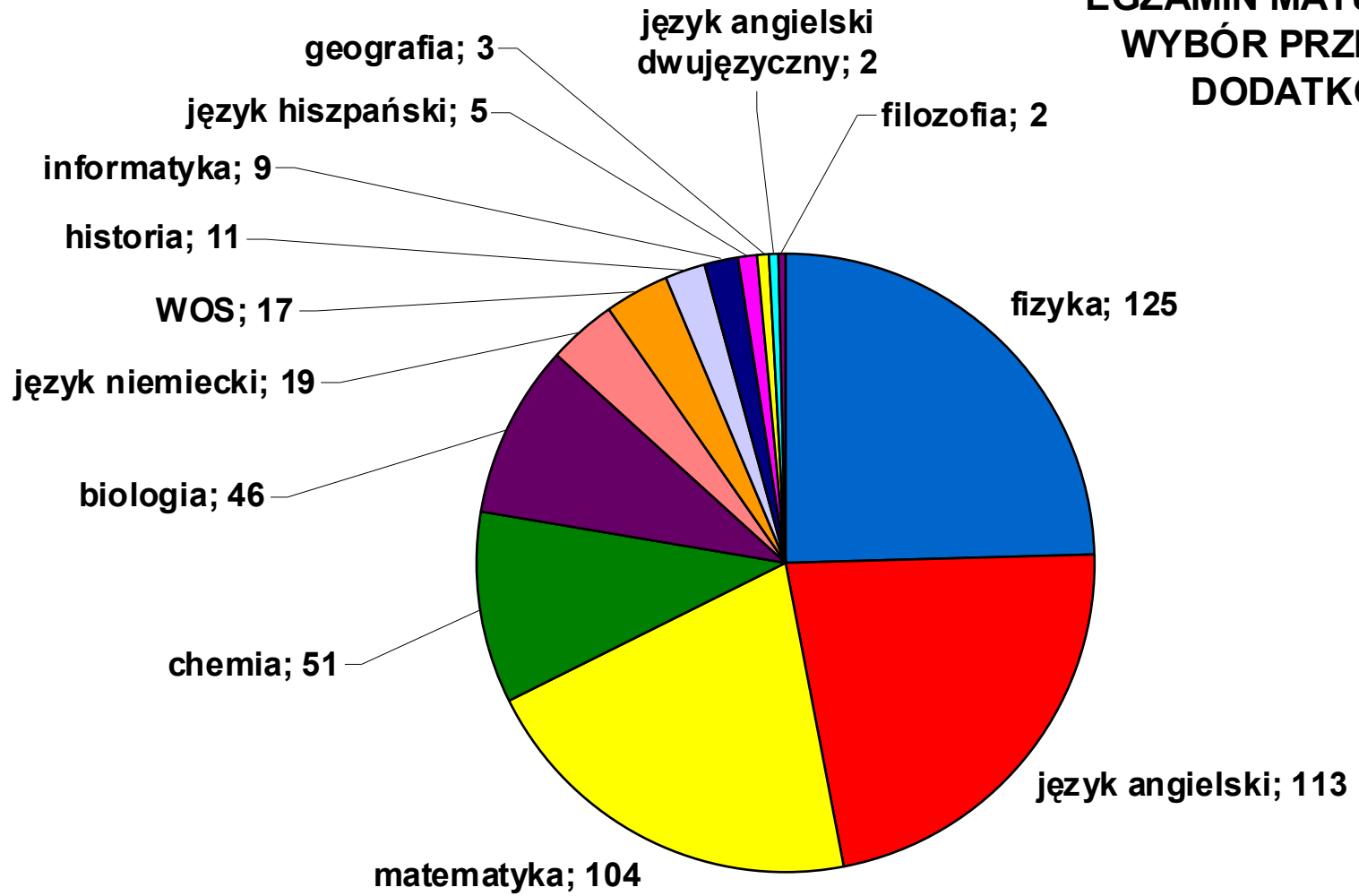


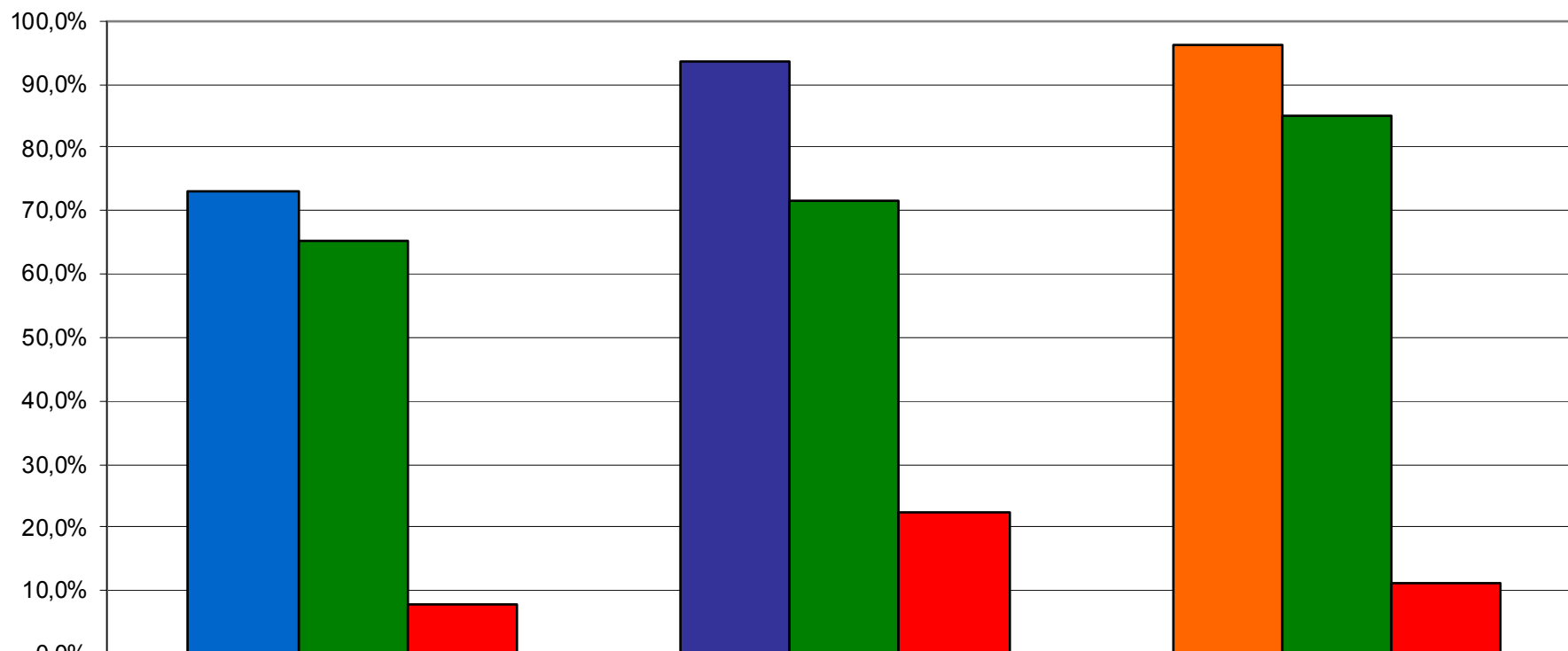


# **WYNIKI PISEMNYCH EGZAMINÓW MATURALNYCH 2013**

**EGZAMIN MATURALNY 2013  
WYBÓR PRZEDMIOTÓW  
DODATKOWYCH**



## EGZAMIN MATURALNY 2013 POZIOM PODSTAWOWY



	Język polski	Matematyka	Język angielski
<span style="color: yellow;">■</span> Szkoła	73,2%	93,7%	96,2%
<span style="color: green;">■</span> Wrocław	65,20%	71,50%	85,10%
<span style="color: red;">■</span> Różnica	8,0%	22,2%	11,1%

## EGZAMIN MATURALNY 2013 POZIOM ROZSZERZONY

