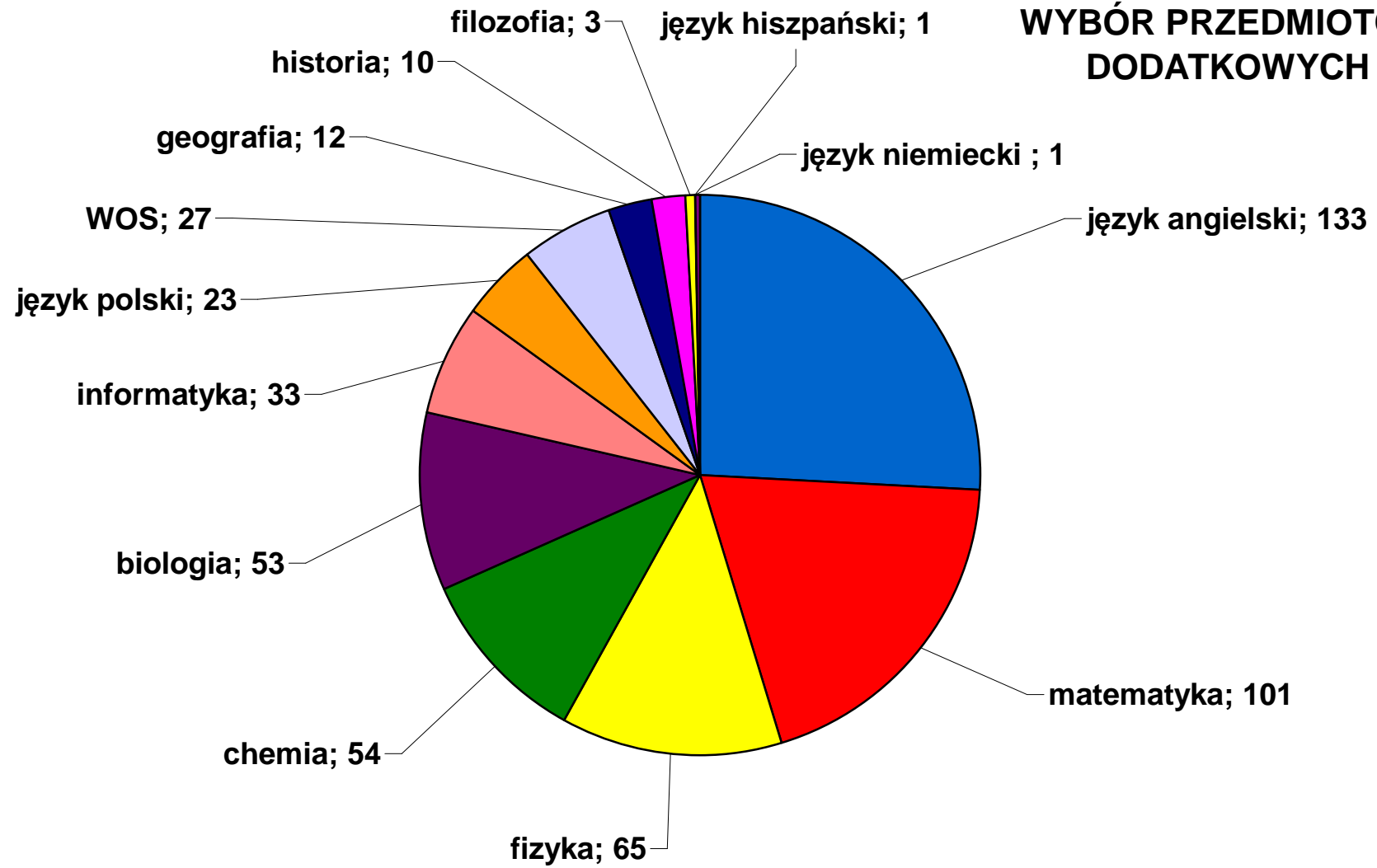


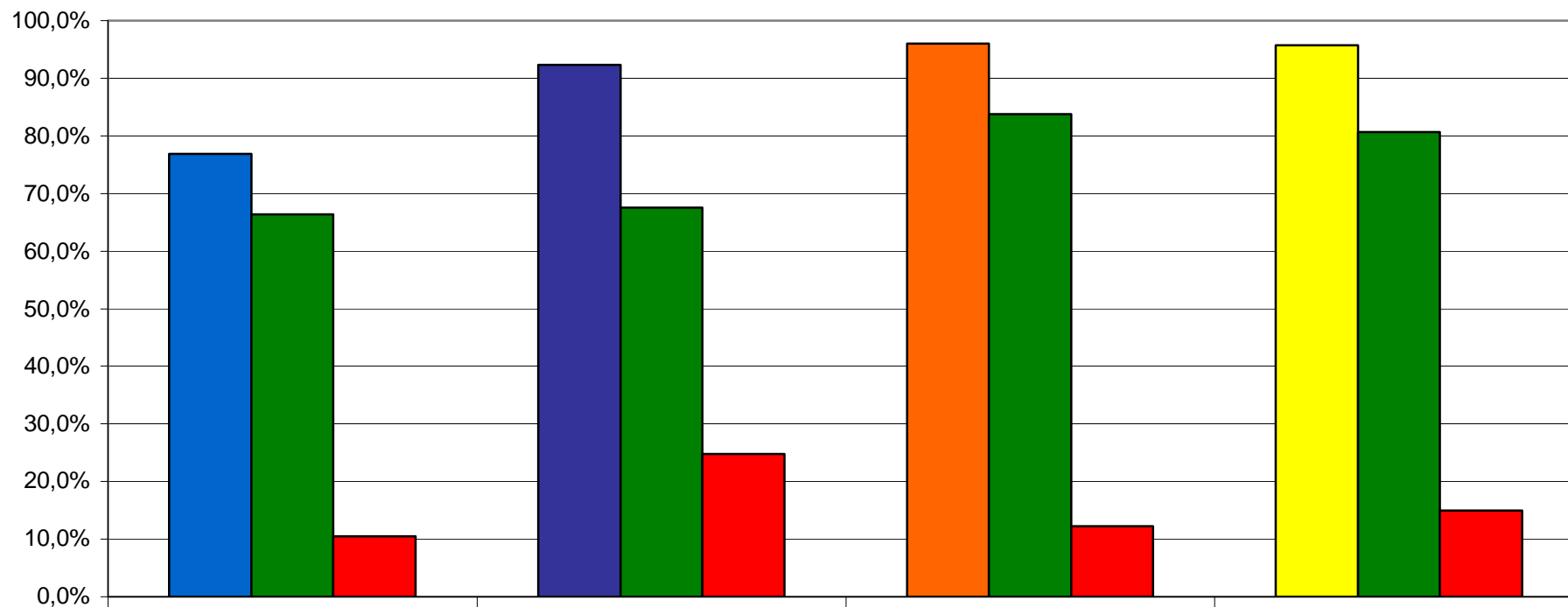


WYNIKI PISEMNEGO EGZAMINU MATURALNEGO 2016

**EGZAMIN MATURALNY 2016
WYBÓR PRZEDMIOTÓW
DODATKOWYCH**



EGZAMIN MATURALNY 2016 POZIOM PODSTAWOWY



	Język polski	Matematyka	Język angielski	Język niemiecki (7 ucz.)
Szkoła	76,9%	92,3%	96,0%	95,7%
Wrocław	66,40%	67,50%	83,80%	80,70%
Różnica	10,5%	24,8%	12,2%	15,0%

EGZAMIN MATURALNY 2016 POZIOM ROZSZERZONY

