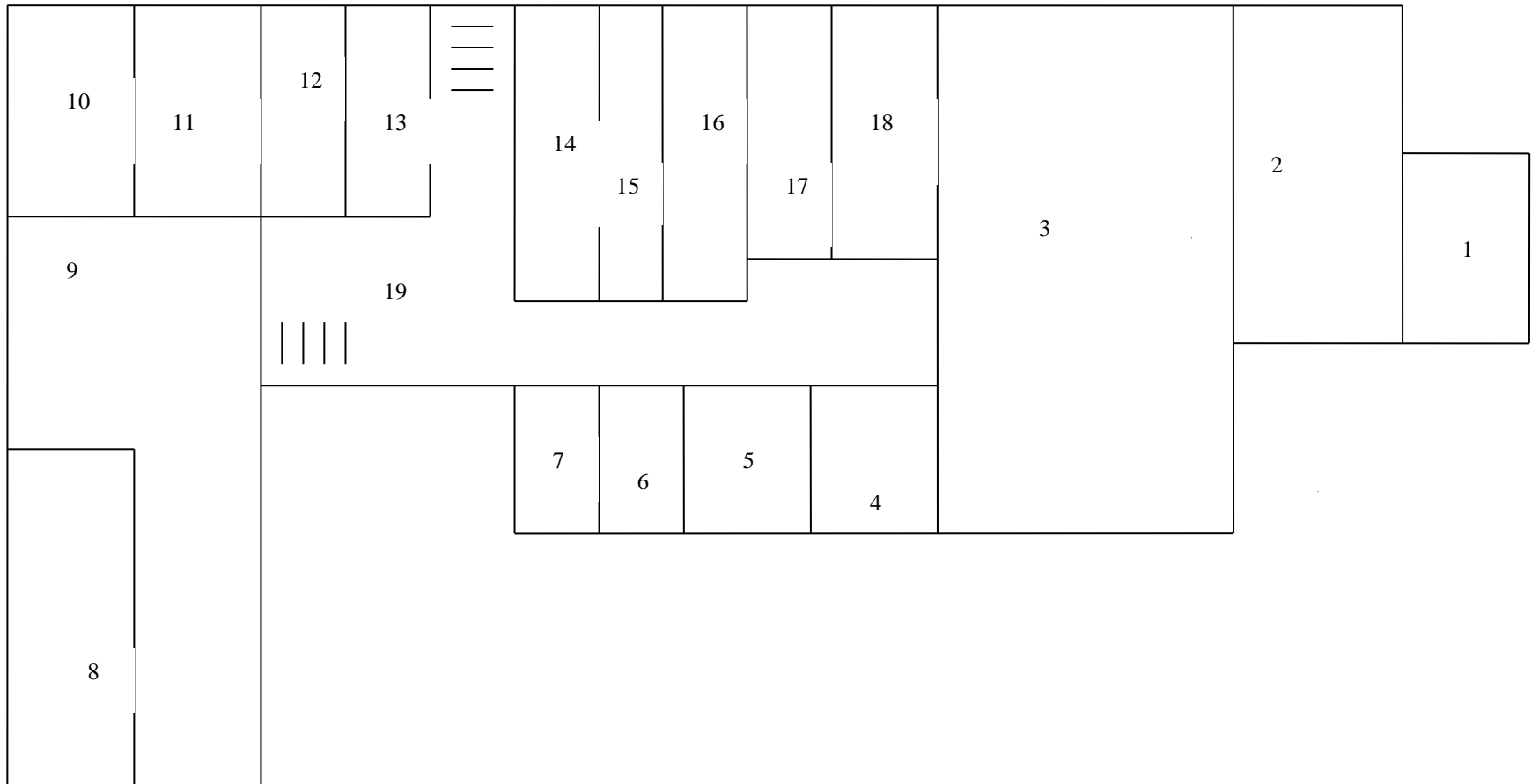


## zestawienie sprzętu kuchennego

Zestawienie sprzętu kuchennego							
L.p.	Cena jednostkowa	Numer fabryczny	Data przychodu	Numer inwentarzowy	szt.	Nazwa	Opis
1	799,38	b/n	2003-01-22	D/4-169	1	Chłodziarka CP 140	
2	511,-	b/n	2003-01-22	D/6-534	1	Garnek wysoki 50L	
3	1098,-	b/n	2003-01-22	D/6-535	1	Garnek wysoki 100L	
4	390,40	b/n	2003-01-22	D/6-805	1	kloc do mięsa	
5	1464,-	b/n	2003-01-22	D/6-1484	1	Naświetlacz do jaj	
6	2653,50	b/n	2003-01-22	D/6-1516	1	Obieraczka OZP-15,5	
7	1,52	b/n	2003-01-22	D/6-1535	2	Ociekacz	
8	182,39	b/n	2003-01-22	A/10-1912	9	Regał 2000 x 900 x 600	
9	1900,76	b/n	2003-01-22	A/101913	1	Regał 1100x700x1800	
10	1948,34	b/n	2003-01-22	A/10-1914	1	Regał 1200x700x1800	
11	4608,18	b/n	2003-01-22	D/6-1986	1	Robot z przystawkami	
12	671,-	b/n	2003-01-22	A/5-2088	1	Sejf Gebin	
13	1540,-	b/n	2003-01-22	A/12-2398	1	Stół na odpadki	
14	3126,49	b/n	2003-01-22	A/11-2436	2	Szafa 1200 x 600 x 2000	
15	2847,48	b/n	2003-01-22	A/11-2543	1	Szafa 1200 x 600 x 1500	
16	3220,19	b/n	2003-01-22	A/11-2544	3	Szafa 1200 x 600 x 1500	
17	2817,22	b/n	2003-01-22	A/11-2604	1	Szafka 1000 x 600 x 2000	
18	1281,-	b/n	2003-01-22	D/3-2807	1	Taboret gazowy	
19	313,30	b/n	2003-01-22	D/17-3130	1	Wózek WN 4/a5	
20	120,-	000802	2004-02-01	B/3-1837	1	Kalkulator	Citizen SDC - 888
21	180,-	b/n	2005-10-14	I/7-3423	1	Interkom	Interkom (2 słuchawki Skaitel + zasilacz)
22	0,2	b/n	2007-03-14	A/12-4742	1	Stół	stół kuchenny
23	0,24	b/n	2007-03-14	A/12-4743	1	Stół	stół kuchenny
24	0,22	b/n	2007-03-14	A/12-4744	1	Stół	stół kuchenny
25	315,98	b/n	2007-03-14	D/6-4747	1	kloc do mięsa	kloc masarski drewniany

26	100,-	b/n	2007-03-14	D/6-4749	1	Krajalnica	krajalnica do wędlin i mięsa
27	1131,52	12674	2002-09-01	V/25/1	1	Krajalnica do wędlin	
28	3426,13	69352	2002-09-01	V/25/4	1	Kocioł 150 L elektryczny	
29	12000,04		2002-09-01	V/25/7	1	Lada bemarowa (kpl. 9 części)	
30	7111,38	181148	2004-12-29	V/25/9	1	Kuchnia gazowa KG – 14P z piekarnikiem elektr.	
31	2259,68	504103	2005-11-04	V/25/10	1	Rozdrabniacz odpadków Kenmore	
32	1158,54	b/n	2005-11-04	V/25/11	1	Taboret gazowy jednopalnikowy TGZ - 3	
33	5282,6	b/n	2007-03-14	V/25/12	1	Patelnia elektryczna PE- 40	
34	4259,02	b/n	2007-08-30	V/25/15	1	Witryna sałatkowa	

**Szkic (plan) pomieszczeń przeznaczonych do wynajmu**



Wykaz wynajmowanych pomieszczeń:

1.  $4,70 \times 3,06 = 14,38$
2.  $6,30 \times 6,13 = 38,62$
3.  $7,80 \times 10,13 = 79,01$
4.  $3,90 \times 3,70 = 14,43$
5.  $3,95 \times 3,60 = 14,22$
6.  $3,95 \times 1,89 = 7,46$
7.  $3,95 \times 1,74 = 6,87$
8.  $4,65 \times 8,85 = 41,15$
9.  $7,00 \times 3,05 + 1,76 \times 8,85 = 36,93$

10.  $4,40 \times 3,40 = 14,96$
11.  $1,73 \times 3,40 = 5,88$
12.  $2,86 \times 3,35 = 9,58$
13.  $1,50 \times 3,35 = 5,02$
14.  $4,65 \times 4,84 = 22,51$
15.  $3,90 \times 4,84 = 18,88$
16.  $3,57 \times 5,74 = 20,49$
17.  $2,00 \times 4,00 = 8,00$
18.  $1,73 \times 4,00 = 6,92$

19.  $7,30 \times 3,00 + 1,66 \times 3,13 + 1,08 \times 13,00 + 3,80 \times 2,95 = 52,35$   
Razem: 412,53 m<sup>2</sup>

Ilość metrów ze zniżką 40% (ogrzewanie) - 98,92 m<sup>2</sup>

Ilość metrów bez zniżki (ogrzewanie) – 313,61 m<sup>2</sup>