



**XIV Liceum Ogólnokształcące
im. Polonii Belgijskiej we Wrocławiu
al. Brücknera 1
51-410 Wrocław
dn. 2024-08-19**

Już od **47 zł**
za rok ochrony!



- ochrona w razie nieszczęśliwego wypadku na terenie całego świata 365 dni w roku, 24 h na dobę



- atrakcyjne zniżki dla rodzeństwa



- 7 wariantów do wyboru



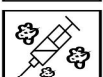
- refundacja kosztów rezygnacji z kolonii, półkolonii, obozów oraz wycieczki szkolnej



- brak zwyczajki za uprawianie sportów w ramach klubów, szkół i klas sportowych oraz mundurowych



- pobyt w szpitalu z minimum jedną zmianą daty



- pobyt w szpitalu w wyniku COVID-19



- ochrona dzieci i młodzieży od 6. miesiąca życia do 26. roku życia



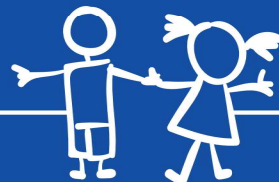
- szeroki zakres ryzyk, w tym za rozpoznanie boreliozy, wystąpienie ataku padaczki oraz wiele innych!



- szeroki zakres assistance

ASISTANCE SZKOLNY

- wizyta lekarza centrum assistance
- organizacja wizyty u lekarza specjalisty
- wizyta pielęgniarki
- dostawa leków
- transport medyczny
- transport psa lub kota
- infolinia medyczna
- indywidualne korepetycje
- pomoc psychologa
- szkolny serwis informacyjno-organizacyjny
- ochrona w sieci



Kontakt:

+48 22 505 65 06

www.facebook.com/SIGNALIDUNAPolska

www.signal-iduna.pl

Kontakt do agenta:

Katarzyna Szkirpan

katarzyna.szkirpan@ovb.com.pl

+48 660 537 105

Szkodę możesz zgłosić online na stronie <https://www.signal-iduna.pl/zglos-szkode>

Rodzaj ryzyka	Suma ubezpieczenia w zł						
	Wariant 1	Wariant 2	Wariant 3	Wariant 4	Wariant 5	Wariant 6	Wariant 7
Śmierć w wyniku nieszczęśliwego wypadku	15 000	25 000	35 000	50 000	65 000	85 000	100 000
Śmierć w wyniku wypadku komunikacyjnego (wartość skumulowana)	30 000	50 000	70 000	100 000	130 000	170 000	200 000
Śmierć w wyniku nieszczęśliwego wypadku na terenie placówki oświatowej lub podczas zajęć organizowanych przez placówkę oświatową (wartość skumulowana)	25 000	35 000	45 000	60 000	75 000	95 000	110 000
Śmierć rodzica w wyniku nieszczęśliwego wypadku	2 000	2 000	3 000	3 000	3 000	4 000	4 000
Śmierć rodzica w wyniku wypadku komunikacyjnego (wartość skumulowana)	3 000	3 000	5 000	5 000	5 000	7 000	7 000
Trwały uszczerbek na zdrowiu w wyniku nieszczęśliwego wypadku - za 1%	w zależności od rodzaju uszkodzenia wg Tabeli nr 1						
	300	500	700	1 000	1 300	1 700	2 000
Trwały uszczerbek na zdrowiu w wyniku nieszczęśliwego wypadku na terenie placówki oświatowej lub podczas zajęć organizowanych przez placówkę oświatową - za 1% (wartość skumulowana)	350	550	750	1 100	1 400	1 800	2 100
Złamanie kości, zwichnięcie lub skręcenie stawu w wyniku nieszczęśliwego wypadku - za 1%	w zależności od rodzaju uszkodzenia wg Tabel nr 2, 3 lub 4						
	150	250	350	500	650	750	800
Oparzenie lub odmrożenie w wyniku nieszczęśliwego wypadku - za 1%	w zależności od rodzaju uszkodzenia wg Tabeli nr 5						
	150	150	200	250	350	400	400
Oparzenie lub odmrożenie w wyniku nieszczęśliwego wypadku na terenie placówki oświatowej lub podczas zajęć organizowanych przez placówkę oświatową - za 1% (wartość skumulowana)	250	250	350	450	550	600	600
Pobyt w szpitalu w wyniku nieszczęśliwego wypadku (minimum 1 zmiana daty)	70	80	80	100	100	110	120
Pobyt w szpitalu w wyniku choroby (minimum 1 zmiana daty)	40	50	50	60	60	90	100
Pobyt w szpitalu w wyniku COVID-19 (jednorazowa wypłata)	500	500	500	500	500	500	500
Rana	150	250	300	400	450	550	600
Zatrucie lub porażenie w wyniku nieszczęśliwego wypadku	150	250	300	400	450	550	600
Pogryzienie przez zwierzęta lub użądlenie - za 1%	w zależności od rodzaju uszkodzenia wg Tabeli nr 6						
	150	250	300	400	450	550	600
Wystąpienie wstrząśnienia mózgu - za 1%	w zależności od rodzaju uszkodzenia wg Tabeli nr 7						
	150	150	200	250	350	400	400
Wystąpienie wstrząśnienia mózgu na terenie placówki oświatowej lub podczas zajęć organizowanych przez placówkę oświatową - za 1% (wartość skumulowana)	250	250	350	450	550	600	600
Wystąpienie ataku padaczki	150	250	300	400	450	550	600
Wystąpienie poważnego zachorowania	1 500	2 500	3 000	4 000	4 500	5 500	6 000
Rozpoznanie boreliozy	500	500	1 000	1 000	1 000	1 000	1 000
Interwencja lekarska (jednorazowa wypłata z udokumentowaniem min. 2 wizyt lekarskich)	150	250	300	400	450	550	600
Refundacja kosztów rezygnacji z wycieczki szkolnej	400	400	500	500	600	600	600
Refundacja kosztów rezygnacji z kolonii, półkolonii, obozów	400	400	500	500	600	600	600
Refundacja kosztów leczenia oraz rehabilitacji	1 500	2 500	3 000	4 000	4 500	5 500	6 000
Refundacja kosztów naprawy lub nabycia przedmiotów ortopedycznych i środków pomocniczych	1 500	2 500	3 000	4 000	4 500	5 500	6 000
Refundacja kosztów odbudowy zębów stałych	600	800	900	1 000	1 000	1 300	1 500
Assistance szkolny	TAK						
Rodzaj składki	Składka roczna w zł za osobę						
Standardowa	47	74	82	115	157	216	287
Drugie i kolejne dziecko	38	59	66	92	126	173	230

Niniejszy materiał marketingowy ma charakter wyłącznie informacyjny i nie stanowi oferty w rozumieniu Kodeksu Cywilnego.

Pełne informacje dotyczące produktu ubezpieczeniowego znajdują się w Ogólnych Warunkach Ubezpieczenia następstw nieszczęśliwych wypadków dzieci i młodzieży szkolnej oraz personelu placówek oświatowych z dnia 22.04.2024 r. oraz Szczególnych Warunkach Ubezpieczenia następstw nieszczęśliwych wypadków dzieci i młodzieży szkolnej oraz personelu placówek oświatowych z dnia 22.04.2024 r. obowiązujących w SIGNAL IDUNA Polska TU S.A. (SIGNAL IDUNA), dostępnych na stronie www.signal-iduna.pl.